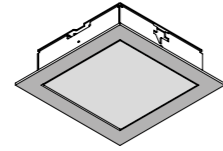


Auszug aus dem LED-Katalog 03/2017
Extract from the LED catalogue 03/2017

nimbus^x

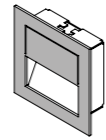
MIKE INDIA

Wand- und Deckenleuchten / Wall and ceiling luminaires

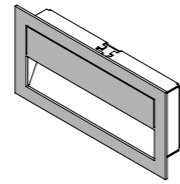


474 MIKE INDIA 100

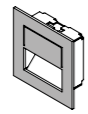
MIKE INDIA



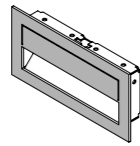
470 MIKE INDIA 70 ACCENT



472 MIKE INDIA 70 ACCENT LONG

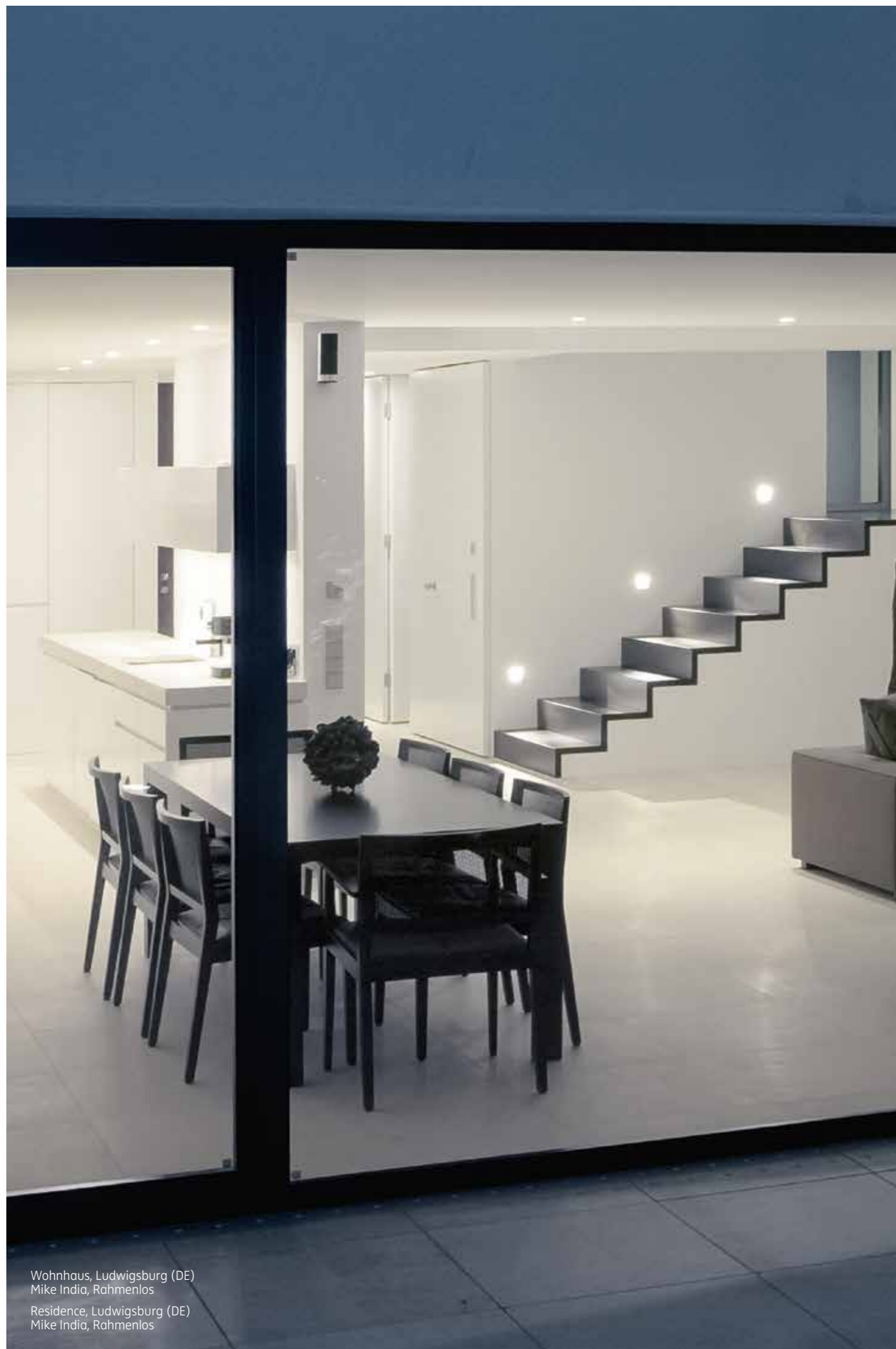


466 MIKE INDIA 50 ACCENT



468 MIKE INDIA 50 ACCENT LONG

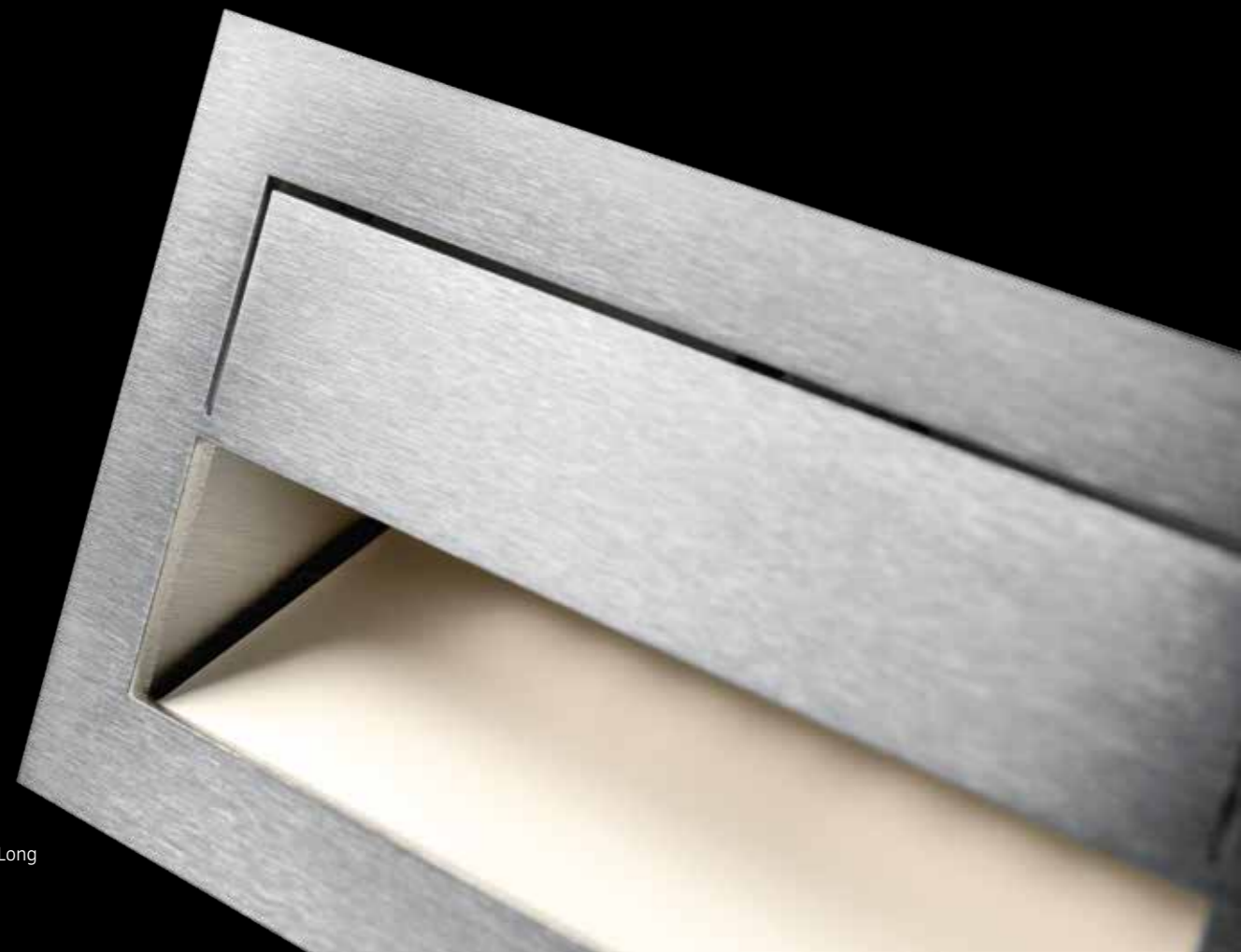
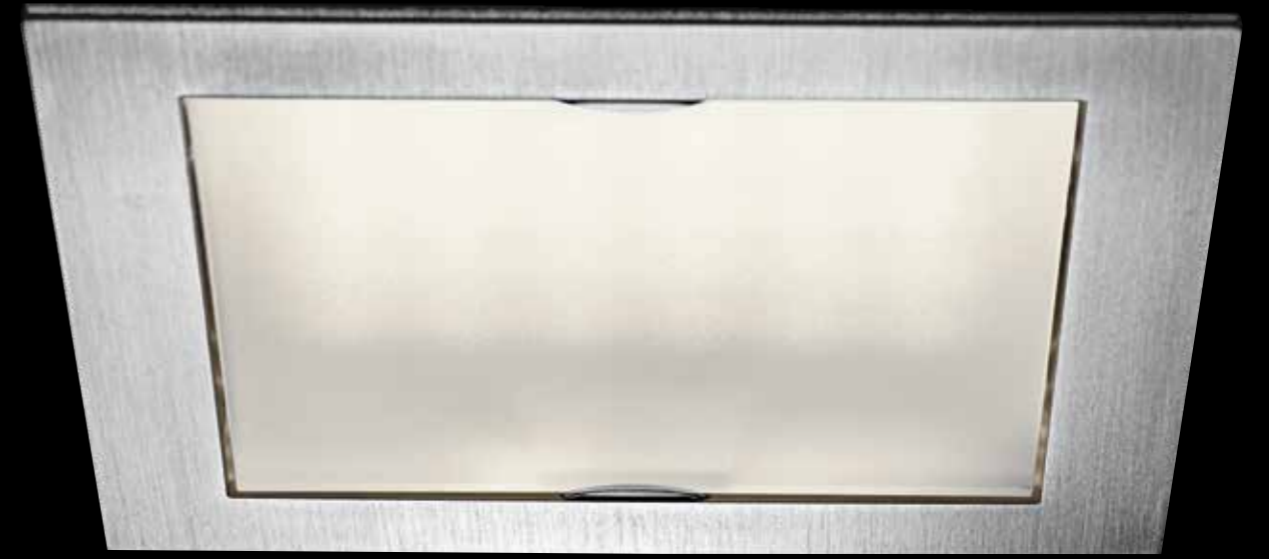
MIKE INDIA



Wohnhaus, Ludwigsburg (DE)
Mike India, Rahmenlos
Residence, Ludwigsburg (DE)
Mike India, Rahmenlos

Die Leuchten der Mike India-Serie zeichnen sich neben der LED-Lichttechnik insbesondere durch ihre Materialsprache aus: Natureloxiertes Aluminium und gebürsteter Edelstahl unterstreichen in Verbindung mit der zurückhaltenden Gestaltung die Wertigkeit der Leuchten. Die bodennah einzusetzenden Varianten eignen sich insbesondere für Flur- und Treppenbereiche und zur gezielten Bodenaufhellung. Nahezu alle Leuchten der Mike India Serie sind unter Verwendung eines geeigneten Dimmgerätes sowie Konverters dimmbar bzw. über die Nimbus Lichtsteuerungslösungen (siehe Seite 546) steuerbar.

The luminaires in the Mike India range are not only characterised by LED light technology but also by the language of their material: natural anodised aluminium and brushed stainless steel combine with the understated design to underline the exclusivity of the luminaires. The versions designed for use near floor level are particularly suitable for corridors and stairs as well as for applications where the aim is to illuminate the floor. Almost all of the luminaires in the Mike India range can be dimmed using an appropriate dimming device plus converter or can be controlled with the Nimbus light management solutions (see page 546).



Mike India Accent Long

Mike India 100

MIKE INDIA 50 ACCENT

WANDEINBAULEUCHE / RECESSED WALL-MOUNTED LUMINAIRE

Klassische, bodennahe LED-Wandeinbauleuchte aus gebürstetem Edelstahl zur Bodenbeleuchtung mit nur 1,5 W Leistungsaufnahme. Lichtaustritt 100 % direktstrahlend, asymmetrisch, ca. 45°. Extrem geringe Einbautiefe. Externer Nimbus-Konverter erforderlich (siehe Seite 536).

Classic near-ground LED recessed wall-mounted luminaire in brushed stainless steel for floor lighting with a power consumption of just 1,5 W. 100 % direct beam, asymmetrical, approx. 45°. Ultra-shallow mounting depth. External Nimbus converter required (see page 536).

MIKE INDIA 50 ACCENT Wandeinbauleuchte für Hohlraumeinbau	2700 K	3000 K	4000 K
	010-419	004-024	010-538

Ausschnitt:
h 50 × b 50 × t 25 mm

MIKE INDIA 50 ACCENT Recessed wall-mounted luminaire for cavity mounting	2700 K	3000 K	4000 K
	010-419	004-024	010-538

cut-out:
h 50 × w 50 × d 25 mm

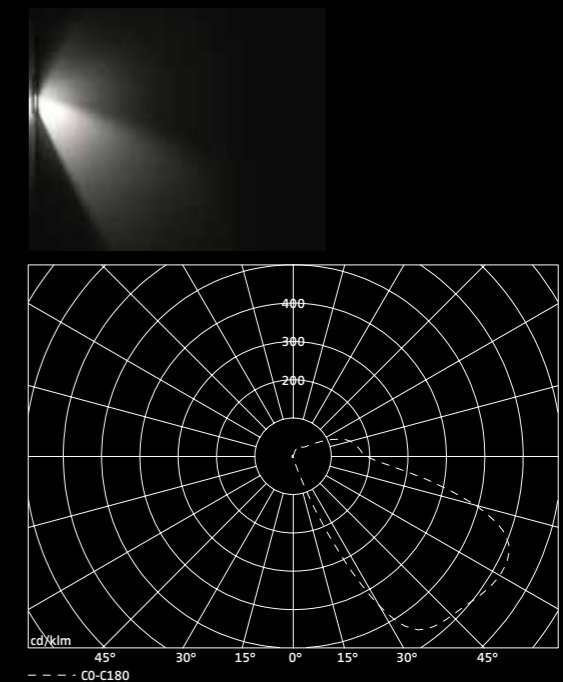
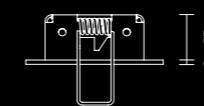
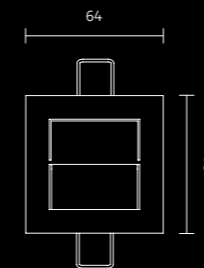
MIKE INDIA 50 ACCENT Wandeinbauleuchte für Einbauset Unterputz/ Mauerwerk	2700 K	3000 K	4000 K
	010-425	004-026	010-540

Zubehör Einbauset Unterputz/ Mauerwerk			
mit Raum für Konverter	004-546	004-546	004-546
Aussparung: h 165 × b 65 × t 40 mm			
ohne Raum für Konverter	004-547	004-547	004-547
Aussparung: h 110 × b 65 × t 40 mm			

Accessories Flush-mounted installation kit			
with space for converter	004-546	004-546	004-546
recess: h 165 × w 65 × d 40 mm			
without space for converter	004-547	004-547	004-547
recess: h 110 × w 65 × d 40 mm			

ABMESSUNGEN	64 × 64 × 25 mm
GEWICHT	100 g
LICHTTECHNIK	LED-Technologie 24 V DC (ohne Konverter)
	2700 K 1,5 W A+
	3000 K 1,5 W A+
	4000 K 1,5 W A+
LEUCHTENLICHTSTROM	~ 55 lm
LICHTVERTEILUNG	100 % direktstrahlend, asymmetrisch
SCHUTZART	IP20

DIMENSIONS	64 × 64 × 25 mm
WEIGHT	100 g
LIGHT TECHNOLOGY	LED technology 24 V DC (without converter)
	2700 K 1,5 W A+
	3000 K 1,5 W A+
	4000 K 1,5 W A+
LUMINOUS FLUX	~ 55 lm
LIGHT DISTRIBUTION	100 % direct beam, asymmetrical
DEGREE OF PROTECTION	IP20



MIKE INDIA 50 ACCENT LONG

WANDEINBAULEUCHE / RECESSED WALL-MOUNTED LUMINAIRE

Klassische, bodennahe LED-Wandeinbauleuchte aus gebürstetem Edelstahl zur Bodenbeleuchtung mit nur 3 W Leistungsaufnahme. Lichtaustritt 100 % direktstrahlend, asymmetrisch, ca. 45°. Extrem geringe Einbautiefe. Externer Nimbus-Konverter erforderlich (siehe Seite 536).

Classic near-ground LED recessed wall-mounted luminaire in brushed stainless steel for floor lighting with a power consumption of just 3 W. 100 % direct beam, asymmetrical, approx. 45°. Ultra-shallow mounting depth. External Nimbus converter required (see page 536).

MIKE INDIA 50 ACCENT LONG Wandeinbauleuchte für Hohlraumeinbau	2700 K	3000 K	4000 K
	010-422	004-025	010-539

Ausschnitt:
h 50 × b 115 × t 25 mm

MIKE INDIA 50 ACCENT LONG Recessed wall-mounted luminaire for cavity mounting	2700 K	3000 K	4000 K
	010-422	004-025	010-539

cut-out:
h 50 × w 115 × d 25 mm

MIKE INDIA 50 ACCENT LONG Wandeinbauleuchte für Einbauset Unterputz/ Mauerwerk	2700 K	3000 K	4000 K
	010-428	004-027	010-541

MIKE INDIA 50 ACCENT LONG Recessed wall-mounted luminaire for flush-mounted installation kit	2700 K	3000 K	4000 K
	010-428	004-027	010-541

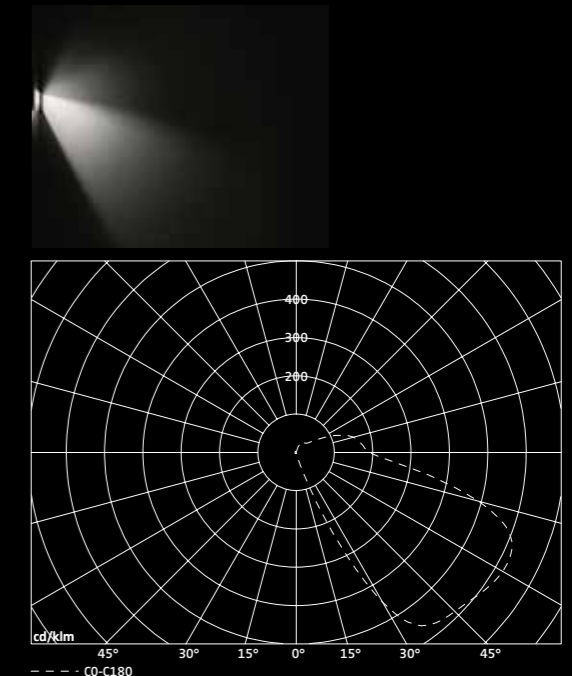
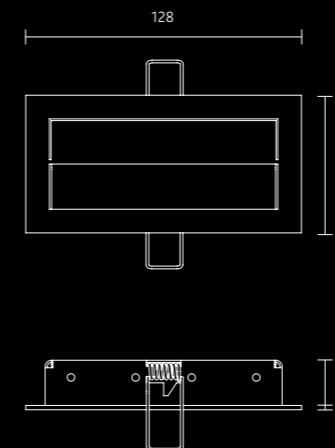
Zubehör Einbauset Unterputz / Mauerwerk			
mit Raum für Konverter	004-548	004-548	004-548
Aussparung: h 165 × b 125 × t 40 mm			
ohne Raum für Konverter	004-549	004-549	004-549
Aussparung: h 110 × b 125 × t 40 mm			

Accessories Flush-mounted installation kit			
with space for converter	004-548	004-548	004-548
recess: h 165 × w 125 × d 40 mm			
without space for converter	004-549	004-549	004-549
recess: h 110 × w 125 × d 40 mm			



ABMESSUNGEN	128 × 64 × 25 mm
GEWICHT	178 g
LICHTTECHNIK	LED-Technologie 24 V DC (ohne Konverter)
	2700 K 3 W A
	3000 K 3 W A
	4000 K 3 W A
LEUCHTENLICHTSTROM	~ 110 lm
LICHTVERTEILUNG	100 % direktstrahlend, asymmetrisch
SCHUTZART	IP20

DIMENSIONS	128 × 64 × 25 mm
WEIGHT	178 g
LIGHT TECHNOLOGY	LED technology 24 V DC (without converter)
	2700 K 3 W A
	3000 K 3 W A
	4000 K 3 W A
LUMINOUS FLUX	~ 110 lm
LIGHT DISTRIBUTION	100 % direct beam, asymmetrical
DEGREE OF PROTECTION	IP20



MIKE INDIA 70 ACCENT

WANDEINBAULEUCHE / RECESSED WALL-MOUNTED LUMINAIRE

Klassische, bodennahe LED-Wandeinbauleuchte aus gebürstetem Edelstahl zur Bodenbeleuchtung mit nur 3 W Leistungsaufnahme. Lichtaustritt 100 % direktstrahlend, asymmetrisch, ca. 45°. Extrem geringe Einbautiefe. Externer Nimbus-Konverter erforderlich (siehe Seite 536).

Classic near-ground LED recessed wall-mounted luminaire in brushed stainless steel for floor lighting with a power consumption of just 3 W. 100 % direct beam, asymmetrical, approx. 45°. Ultra-shallow mounting depth. External Nimbus converter required (see page 536).

MIKE INDIA 70 ACCENT Wandeinbauleuchte für Hohlraumeinbau	2700 K	3000 K	4000 K
	010-413	003-761	010-534

Ausschnitt:
h 70 × b 70 × t 30 mm

MIKE INDIA 70 ACCENT Recessed wall-mounted luminaire for cavity mounting	2700 K	3000 K	4000 K
	010-413	003-761	010-534

cut-out:
h 70 × w 70 × d 30 mm

MIKE INDIA 70 ACCENT Wandeinbauleuchte für Einbauset Unterputz/ Mauerwerk	2700 K	3000 K	4000 K
	010-414	003-762	010-535

MIKE INDIA 70 ACCENT Recessed wall-mounted luminaire for flush-mounted installation kit	2700 K	3000 K	4000 K
	010-414	003-762	010-535

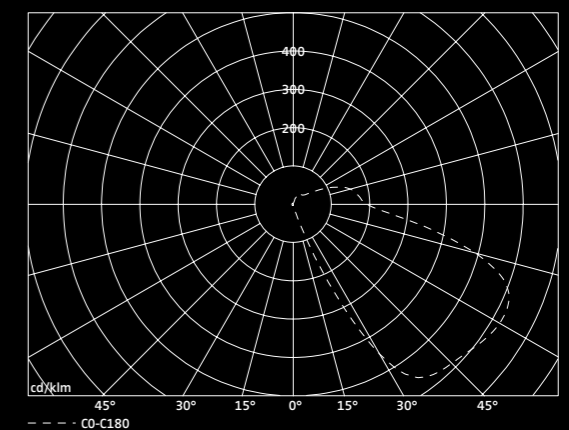
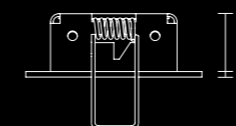
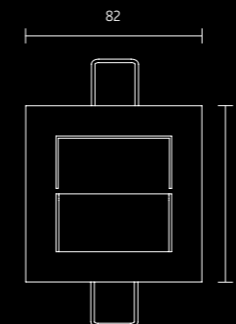
Zubehör Einbauset Unterputz/ Mauerwerk mit Raum für Konverter	003-781	003-781	003-781
Aussparung: h 190 × b 85 × t 40 mm			
ohne Raum für Konverter	003-780	003-780	003-780
Aussparung: h 130 × b 85 × t 40 mm			

Accessories Flush-mounted installation kit with space for converter	003-781	003-781	003-781
recess: h 190 × w 85 × d 40 mm			
without space for converter	003-780	003-780	003-780
recess: h 130 × w 85 × d 40 mm			



ABMESSUNGEN	82 × 82 × 29 mm
GEWICHT	166 g
LICHTTECHNIK	LED-Technologie 24 V DC (ohne Konverter)
	2700 K 3 W A+
	3000 K 3 W A+
	4000 K 3 W A+
LEUCHTENLICHTSTROM	~140 lm
LICHTVERTEILUNG	100 % direktstrahlend, asymmetrisch
SCHUTZART	IP20

DIMENSIONS	82 × 82 × 29 mm
WEIGHT	166 g
LIGHT TECHNOLOGY	LED technology 24 V DC (without converter)
	2700 K 3 W A+
	3000 K 3 W A+
	4000 K 3 W A+
LUMINOUS FLUX	~140 lm
LIGHT DISTRIBUTION	100 % direct beam, asymmetrical
DEGREE OF PROTECTION	IP20



MIKE INDIA 70 ACCENT LONG

WANDEINBAULEUCHE / RECESSED WALL-MOUNTED LUMINAIRE

Klassische, bodennahe LED-Wandeinbauleuchte aus gebürstetem Edelstahl zur Bodenbeleuchtung mit nur 6 W Leistungsaufnahme. Lichtaustritt 100 % direktstrahlend, asymmetrisch, ca. 45°. Extrem geringe Einbautiefe. Externer Nimbus-Konverter erforderlich (siehe Seite 536).

Classic near-ground LED recessed wall-mounted luminaire in brushed stainless steel for floor lighting with a power consumption of just 6 W. 100 % direct beam, asymmetrical, approx. 45°. Ultra-shallow mounting depth. External Nimbus converter required (see page 536).

MIKE INDIA 70 ACCENT LONG Wandeinbauleuchte für Hohlraumeinbau	2700 K	3000 K	4000 K
	010-415	003-763	010-536

Ausschnitt:
h 70 × b 152 × t 30 mm

MIKE INDIA 70 ACCENT LONG Recessed wall-mounted luminaire for cavity mounting	2700 K	3000 K	4000 K
	010-415	003-763	010-536

cut-out:
h 70 × w 152 × d 30 mm

MIKE INDIA 70 ACCENT LONG Wandeinbauleuchte für Einbauset Unterputz/ Mauerwerk	2700 K	3000 K	4000 K
	010-416	003-764	010-537

MIKE INDIA 70 ACCENT LONG Recessed wall-mounted luminaire for flush-mounted installation kit	2700 K	3000 K	4000 K
	010-416	003-764	010-537

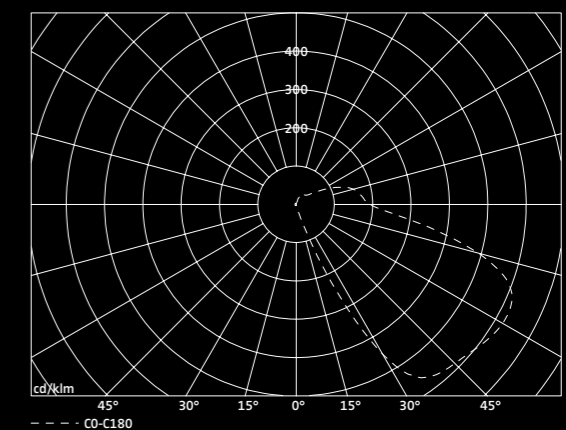
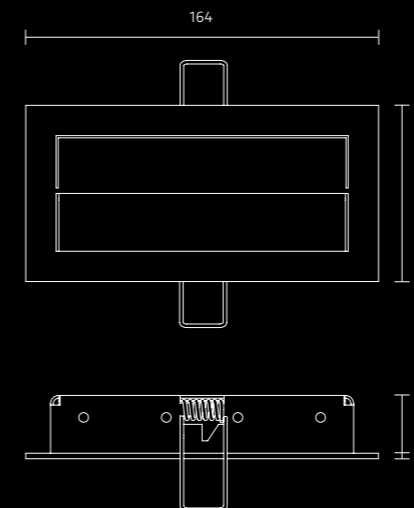
Zubehör Einbauset Unterputz/ Mauerwerk			
mit Raum für Konverter	003-783	003-783	003-783
Aussparung: h 190 × b 160 × t 40 mm			
ohne Raum für Konverter	003-782	003-782	003-782
Aussparung: h 130 × b 160 × t 40 mm			

Accessories Flush-mounted installation kit			
with space for converter	003-783	003-783	003-783
recess: h 190 × w 160 × d 40 mm			
without space for converter	003-782	003-782	003-782
recess: h 130 × w 160 × d 40 mm			



ABMESSUNGEN	164 × 82 × 29 mm
GEWICHT	291 g
LICHTTECHNIK	LED-Technologie 24 V DC (ohne Konverter)
	2700 K 6 W A
	3000 K 6 W A
	4000 K 6 W A
LEUCHTENLICHTSTROM	~280 lm
LICHTVERTEILUNG	100 % direktstrahlend, asymmetrisch
SCHUTZART	IP20

DIMENSIONS	164 × 82 × 29 mm
WEIGHT	291 g
LIGHT TECHNOLOGY	LED technology 24 V DC (without converter)
	2700 K 6 W A
	3000 K 6 W A
	4000 K 6 W A
LUMINOUS FLUX	~280 lm
LIGHT DISTRIBUTION	100 % direct beam, asymmetrical
DEGREE OF PROTECTION	IP20



MIKE INDIA 100

DECKENEINBAULEUCHE / RECESSED CEILING-MOUNTED LUMINAIRE

LED-Deckeneinbauleuchte aus gebürstetem Edelstahl mit satinierter Acrylglasabdeckung. Extrem geringe Einbautiefe. Lichtaustritt 100 % direktstrahlend. Externer Nimbus-Konverter erforderlich (siehe Seite 536).

LED recessed ceiling-mounted luminaire in brushed stainless steel with satin-frost acrylic glass cover. Ultra-shallow mounting depth. 100 % direct beam. External Nimbus converter required (see page 536).

MIKE INDIA 100 Deckeneinbauleuchte für Hohlraumeinbau	2700 K	3000 K	4000 K
	010-435	004-148	010-544

Ausschnitt:
h 100 × b 100 × t 50 mm

MIKE INDIA 100 Deckeneinbauleuchte für Einbauset Unterputz/ Mauerwerk	2700 K	3000 K	4000 K
	010-438	004-149	010-545

Zubehör Einbauset Unterputz/ Mauerwerk			
mit Raum für Konverter	004-550	004-550	004-550
Aussparung: h 230 × b 160 × t 45 mm			
ohne Raum für Konverter	004-551	004-551	004-551
Aussparung: h 160 × b 160 × t 45 mm			

MIKE INDIA 100 Recessed ceiling-mounted luminaire for cavity mounting	2700 K	3000 K	4000 K
	010-435	004-148	010-544

cut-out:
h 100 × w 100 × d 50 mm

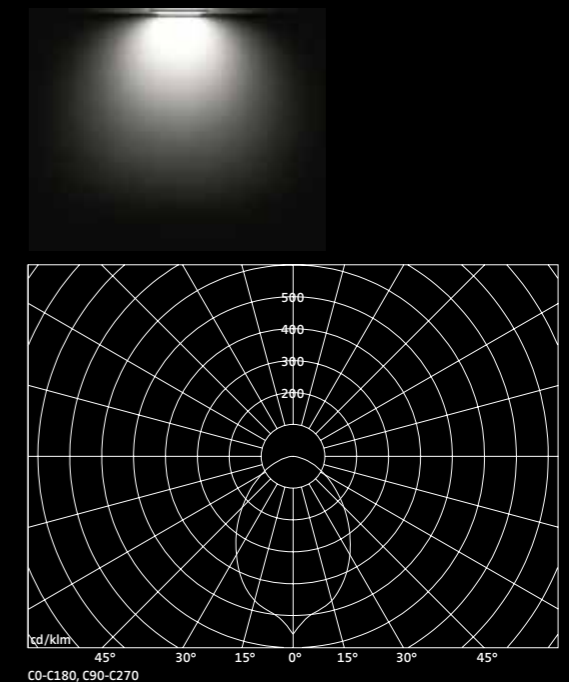
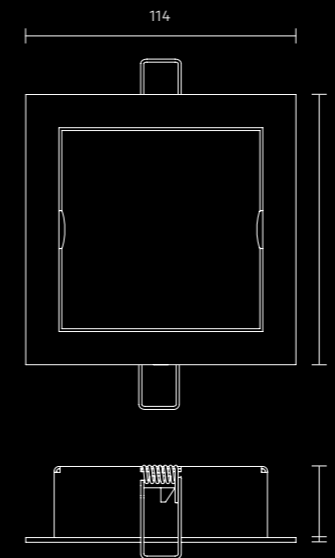
MIKE INDIA 100 Recessed ceiling-mounted luminaire for flush-mounted installation kit	2700 K	3000 K	4000 K
	010-438	004-149	010-545

Accessories Flush-mounted installation kit			
with space for converter	004-550	004-550	004-550
recess: h 230 × b 160 × t 45 mm			
without space for converter	004-551	004-551	004-551
recess: h 160 × b 160 × t 45 mm			



ABMESSUNGEN	114 × 114 × 32 mm
GEWICHT	270 g
LICHTTECHNIK	LED-Technologie 24 V DC (ohne Konverter)
	2700 K 7,1 W A+ CRI > 90
	3000 K 6,8 W A+ CRI > 90
	4000 K 6,5 W A+ CRI > 90
LEUCHTENLICHTSTROM	~ 580 lm
LICHTVERTEILUNG	100 % direktstrahlend
SCHUTZART	IP20

DIMENSIONS	114 × 114 × 32 mm
WEIGHT	270 g
LIGHT TECHNOLOGY	LED technology 24 V DC (without converter)
	2700 K 7,1 W A+ CRI > 90
	3000 K 6,8 W A+ CRI > 90
	4000 K 6,5 W A+ CRI > 90
LUMINOUS FLUX	~ 580 lm
LIGHT DISTRIBUTION	100 % direct beam
DEGREE OF PROTECTION	IP20



Nimbus Group GmbH
Sieglerstraße 41
D-70469 Stuttgart
Tel. +49 (0) 7 11 63 30 14-0
Fax +49 (0) 7 11 63 30 14-14
info@nimbus-group.com

www.nimbus-lighting.com

Nimbus und Rosso sind
Marken der Nimbus Group.

Nimbus and Rosso are
trademarks of the Nimbus Group.

Nimbus ist Gründungsmitglied der
Deutschen Gesellschaft für Nachhaltiges
Bauen (www.dgnb.de).

Nimbus is founding member of the
German Sustainable Building Council
(www.dgnb.de).

