

## DATENBLATT / FACT SHEET



ART.-NR:	FARBTEMPERATUR:
545-771	2700 K
545-271	3000 K
546-911	4000 K

**MARIE 36**

DECKENLEUCHTE / CEILING LUMINAIRE

Extrem flache, nur 10 mm hohe LED.next Deckenleuchte für Direktmontage, Lichtaustritt ca. 95 % direktstrahlend, breit abstrahlend, zusätzliche Deckenaufhellung sowie sehr gleichmäßige, nahezu raumhohe Wandaufhellung durch Sekundärlicht, externer Nimbus-Konverter erforderlich, dieser kann in die abgehängte Decke bzw. in die Decken-Verbindungsdose integriert werden, die Leuchte kann direkt an dieser Decken-Verbindungsdose befestigt werden.

8 W LED.next ≈ 50 W Halogen

Ultra-flat LED.next ceiling-mounted luminaire (10 mm material thickness only) for direct mounting, approx. 95 % direct beam, wide beam, additional ceiling lighting and also very even, almost floor-to-ceiling illumination of walls by secondary light, external Nimbus converter required, the converter can be integrated in a suspended ceiling or an in-ceiling junction box, the luminaire can be directly fastened to this in-ceiling junction box.

8 W LED.next ≈ 50 W halogen

## TECHNISCHE DATEN / TECHNICAL FACTS

### Artikel:

MARIE 36

### Art.-Nr.: Farbtemperatur:

545-771 2700 K

545-271 3000 K

546-911 4000 K

### Beschreibung/Ausführung:

Deckenleuchte für Direktmontage

### Hersteller:

Nimbus Group GmbH  
Sieglesstr. 41, D-70469 Stuttgart  
Tel.: +49(0)711 / 63 30 14 - 0  
Fax: +49(0)711 / 63 30 14 - 14  
info@nimbus-group.com  
www.nimbus-group.com

### Abmessungen:

Ø 135 x 10 mm

### Material:

Diffusorfläche: Acrylglas

Aufhängung: Stahl

### Gewicht:

ca. 224 g

### Lichttechnik:

**LED.next** -Technologie integriert

### Anschluss-Leistung:

8 W / 24 Volt DC / Energieeffizienzklasse A+

### Anzahl LED:

36 Stück

### Schutzart:

IP 20

### Lichtstrom:

546 lm

### Abstrahlcharakteristik:

breit abstrahlend

### Lichtverteilung:

95 % direktstrahlend

### RA:

> 80

### Prüfzeichen:



### Reinigungs- und Pflegehinweise:

Leuchte vor dem Reinigen vom Netz trennen. Keine ätzenden oder abrasiven Reinigungsmittel verwenden. Wir empfehlen, die Leuchte mit einem Microfasertuch o. ä. trocken zu reinigen.

Alle Angaben erfolgen ohne Gewähr für Irrtümer und Übertragungsfehler. Wir bitten um Verständnis, dass wir uns Änderungen in der Gestalt und Technik vorbehalten.

### product:

MARIE 36

### product no. colour temperature:

545-771 2700 K

545-271 3000 K

546-911 4000 K

### description/design:

ceiling luminaire for direct mounting

### manufacturer:

Nimbus Group GmbH  
Sieglesstr. 41, D-70469 Stuttgart  
Tel.: +49(0)711 / 63 30 14 - 0  
Fax: +49(0)711 / 63 30 14 - 14  
info@nimbus-group.com  
www.nimbus-group.com

### dimensions:

Ø 135 x 10 mm

### materials:

diffuser surface: acrylic glass

mounting: steel

### weight:

approx. 224 grams

### light technology:

**LED.next** -technology integrated

### required power supply:

8 W / 24 volts DC / energy efficiency class A+

### number of LED:

36 pcs

### degree of protection:

IP 20

### luminous flux:

546 lm

### directional characteristics:

wide beam

### light distribution:

95 % direct beam

### CRI:

> 80

### certificates:

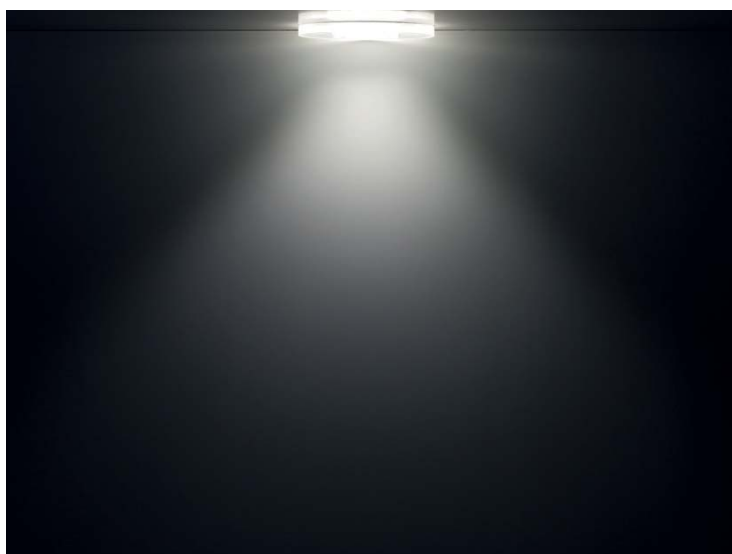
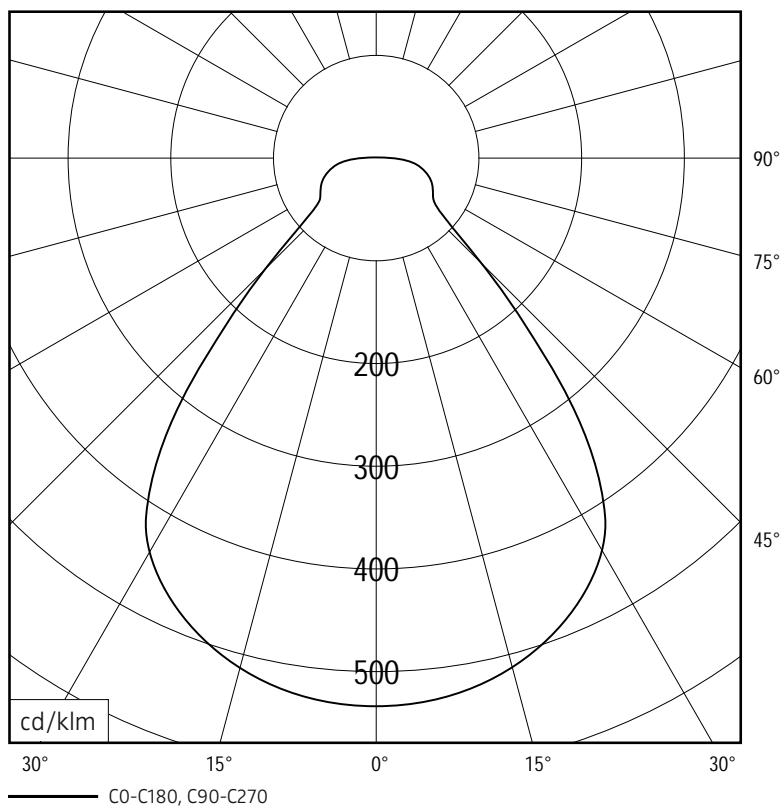


### cleaning and care:

Switch off luminaire before cleaning. Do not use any corrosive or abrasive cleanser. We recommend to clean the luminaire with a dry microfibre towel only.

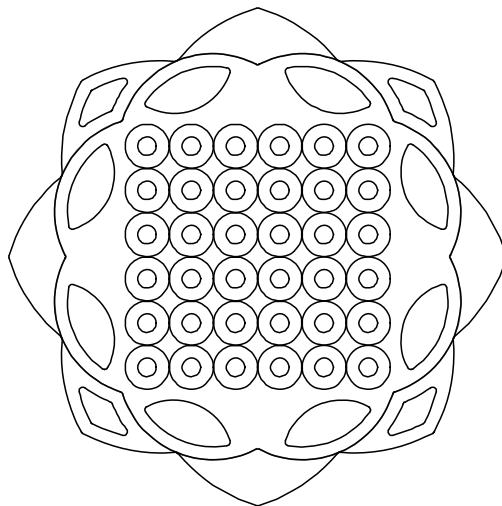
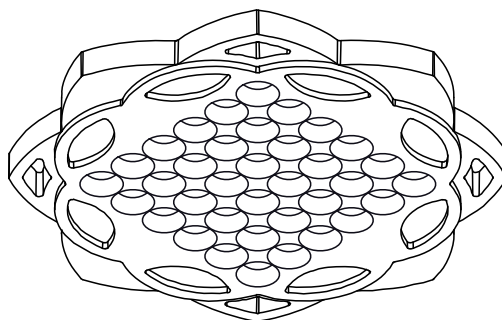
The information may be subject to errors in content or transmission errors; we do not accept responsibility for any such errors. We reserve the right to make changes to design and technology and apologise for any inconvenience this may cause.

# LICHTVERTEILUNGSKURVE UND ABSTRAHLCHARAKTERISTIK LIGHT DISTRIBUTION CURVE AND DIRECTIONAL CHARACTERISTICS

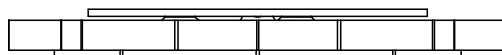


Lichtberechnungsdaten (EULUMDAT) unter [www.nimbus-group.com](http://www.nimbus-group.com)

## ISOMETRIE UND ABMESSUNGEN / SIZES



Ø 135 mm



10 mm

# MARIE 36 LED.next

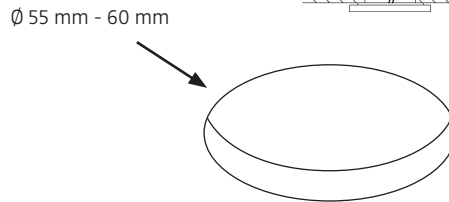
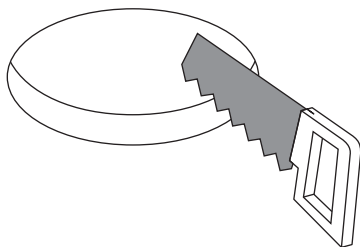
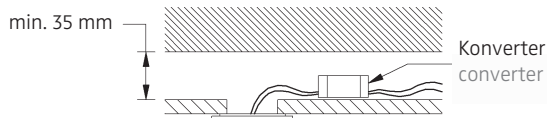
Deckenleuchte für Direktmontage / ceiling luminaire for direct mounting

nimbus<sup>x</sup>

## MONTAGE / MOUNTING

545-771 . 545-271 . 546-911

Direktmontage in abgehängter Decke  
direct mounting in a suspended ceiling



Montage und Betrieb nur in Innenräumen!  
Mounting and use of luminaire only indoors!

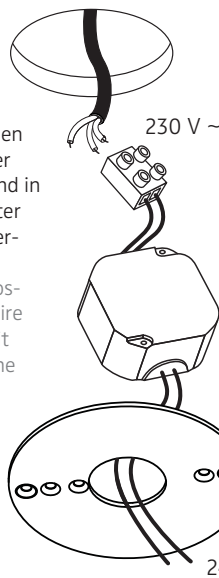
1

2

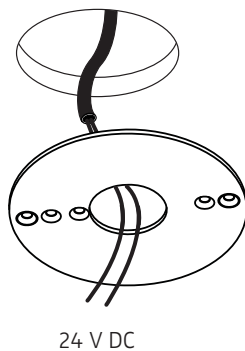
Anschluss mit 230 V ~  
connection to 230 V AC

Anschluss an 24 V DC  
connection to 24 V DC

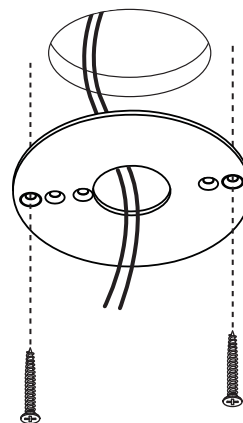
Eventuell vorhandenen Schutzleiter isolieren und in abgehängter Decke unterbringen!  
Insulate possible PE-wire and place it inside of the suspended ceiling!



Zubehör:  
Konverter  
accessory:  
converter



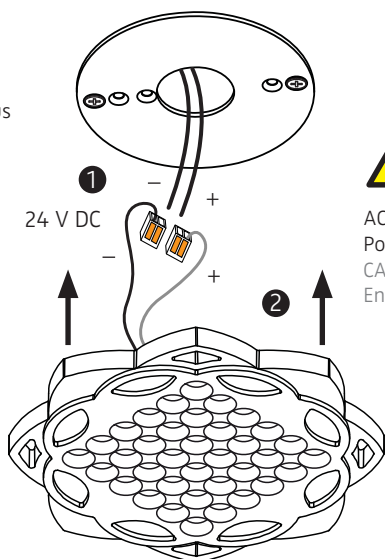
Der elektrische Anschluß darf nur vom Fachmann ausgeführt werden!  
Must be installed by a qualified electrician only!



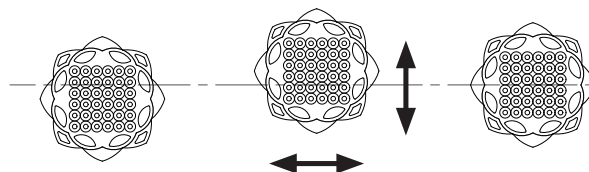
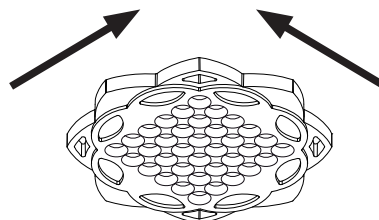
3

4

weiss = Plus  
schwarz = Minus  
white = plus  
black = minus



ACHTUNG:  
Polarität beachten!  
CAUTION:  
Ensure correct polarity!

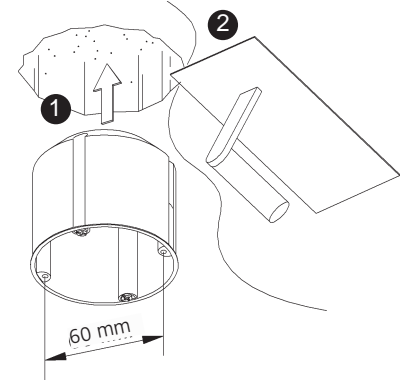
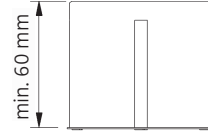
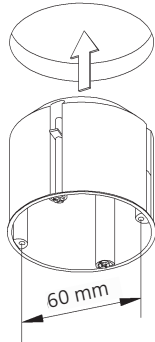
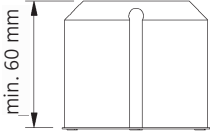
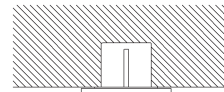
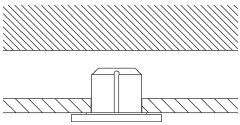


5

6

für Hohlraumbau in poröse Materialien  
mit geeigneter Hohlraumdose  
for installation in porous materials  
with suitable ceiling junction box

für Unterputz / Mauerwerk  
mit geeigneter Decken-Verbindungsdose  
for brick / hollow blocks  
with suitable ceiling junction box



1

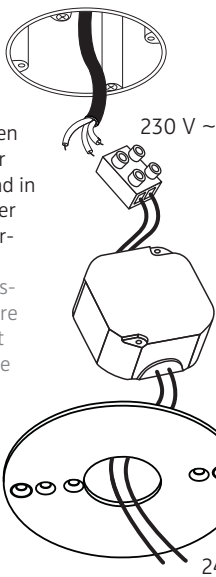
Anschluss mit 230 V ~  
connection to 230 V AC

Anschluss an 24 V DC  
connection to 24 V DC

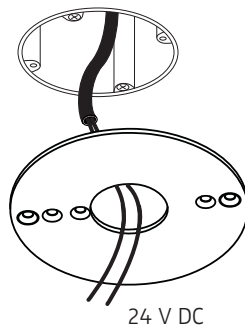
**ACHTUNG:** Beim Einbau von Konvertern in Deckendosen die Planungshinweise im Anhang beachten !

**CAUTION:** Keep in mind the planning advice in the attachment when you insert converters into ceiling boxes !

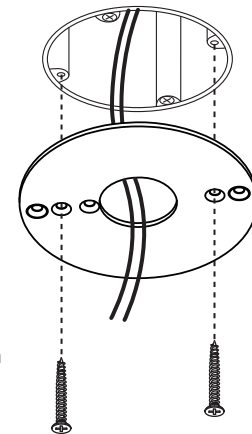
Eventuell vorhandenen Schutzleiter isolieren und in abgehängter Decke unterbringen !  
Insulate possible PE-wire and place it inside of the suspended ceiling !



Zubehör:  
Konverter  
accessory:  
converter



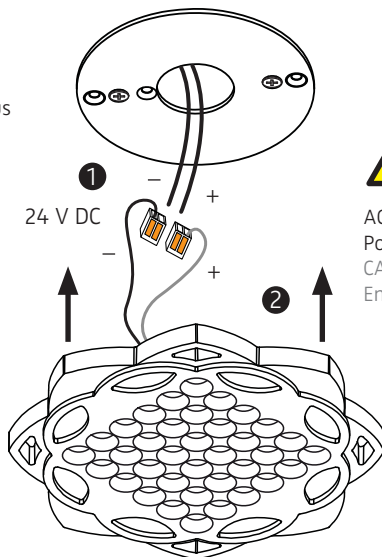
Der elektrische Anschluß darf nur vom Fachmann ausgeführt werden !  
Must be installed by a qualified electrician only !



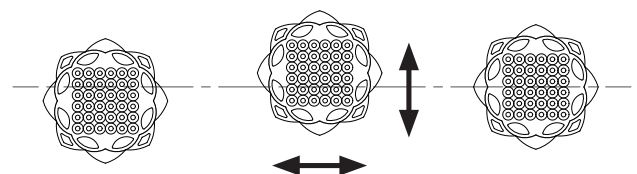
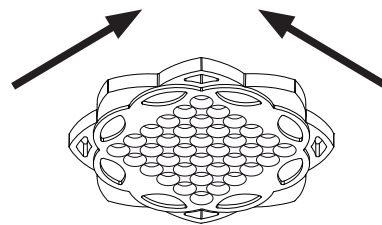
2

3

weiss = Plus  
schwarz = Minus  
white = plus  
black = minus



**ACHTUNG:** Polarität beachten !  
**CAUTION:** Ensure correct polarity !

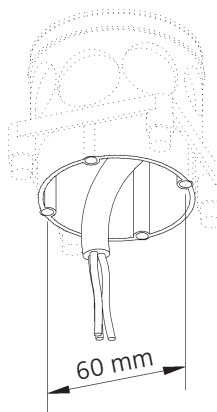
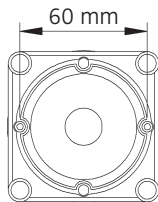
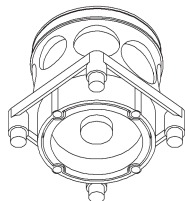
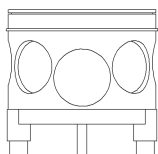
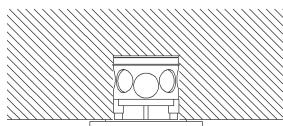


4

5

Montage in Decken-Verbindungsdose für Beton (z.B. Spelsberg U71)

installation in ceiling junction box for concrete (e.g. Spelsberg U71)



1

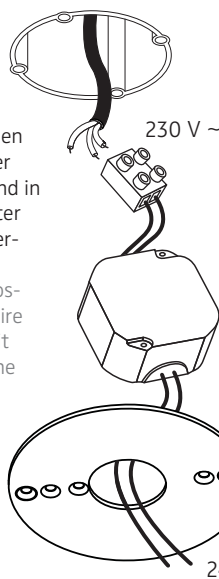
Anschluss mit 230 V ~  
connection to 230 V AC

Anschluss an 24 V DC  
connection to 24 V DC

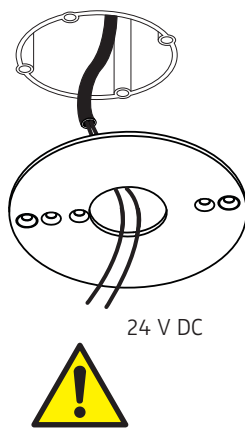
ACHTUNG: Beim Einbau von Konvertern in Deckendosen die Planungshinweise im Anhang beachten!

CAUTION: Keep in mind the planning advice in the attachment when you insert converters into ceiling boxes!

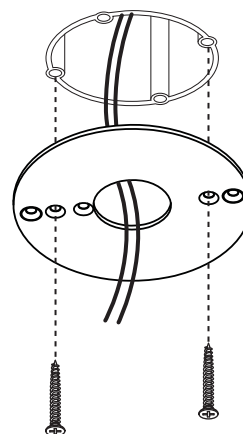
Eventuell vorhandenen Schutzleiter isolieren und in abgehängter Decke unterbringen!  
Insulate possible PE-wire and place it inside of the suspended ceiling!



Zubehör:  
Konverter  
accessory:  
converter



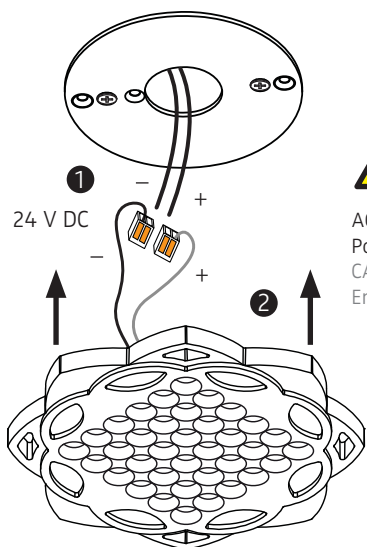
Der elektrische Anschluß darf nur vom Fachmann ausgeführt werden!  
Must be installed by a qualified electrician only!



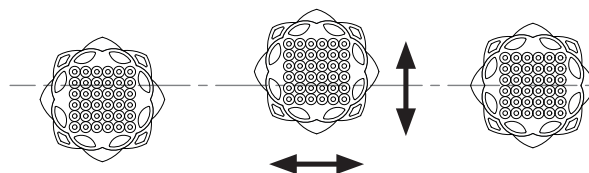
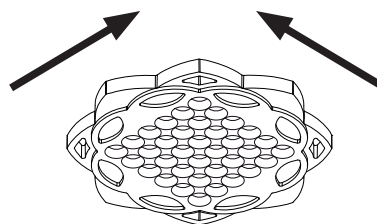
2

3

weiss = Plus  
schwarz = Minus  
white = plus  
black = minus



ACHTUNG: Polarität beachten!  
CAUTION: Ensure correct polarity!



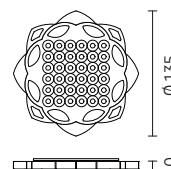
4

5

545-771 . 545-271 . 546-911

24 V DC Konstantspannung / Bestückung LED.next 8 W  
24 V DC constant voltage / lamp type LED.next 8 W

Schutzart IP 20  
protection degree IP 20



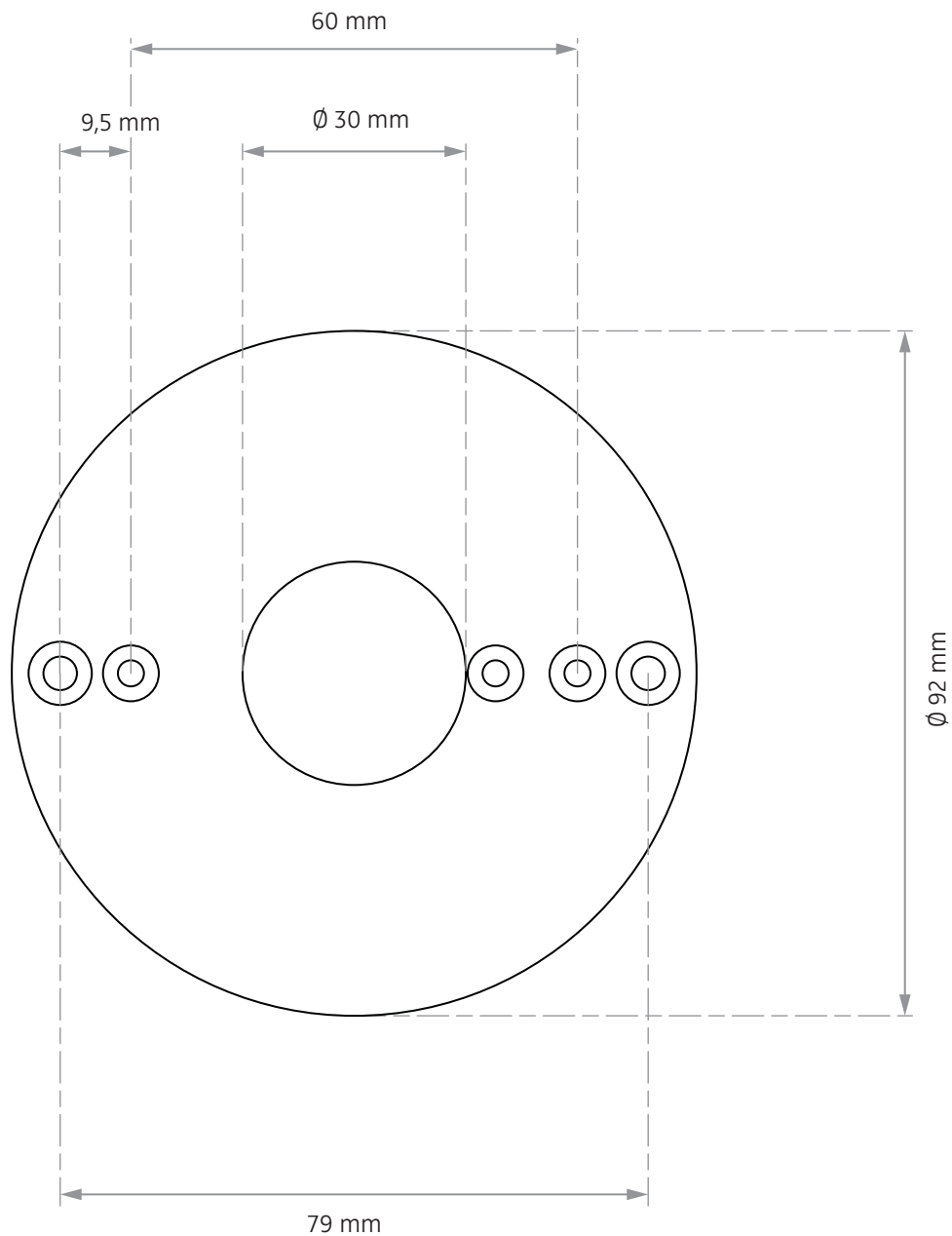
# MARIE 36 LED.next

DECKENLEUCHTE / CEILING-MOUNTED LUMINAIRE

545-771 . 545-271 . 546-911

nimbus<sup>x</sup>

DECKENMONTAGERING MARIE 36, MARIE 49, MARIE 64  
CEILING MOUNTING RING MARIE 36, MARIE 49, MARIE 64





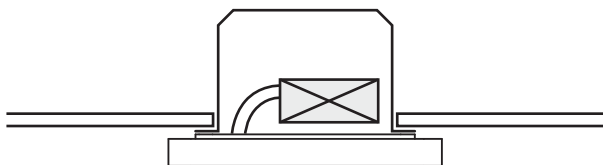
## HINWEISE ZUR KONVERTERANORDNUNG

Nimbus MODUL Q 36 / R 36 / LOUIS 36 / MARIE 36 LED.next-Leuchten sind nach dem neuesten Stand der Forschung entwickelt und tragen allen aktuellen Anforderungen des Marktes Rechnung: Sie sind in Varianten erhältlich, welche die verschiedensten Einsatzbereiche abdecken: für Direktmontage, für Hohlraumeinbau in abgehängte Decken oder in Betongehäusedosen, als Aufbauvariante mit oder ohne Konverter und als PDLs-gesteuerte „intelligente“ Leuchten (MODUL Q 36 IQ).

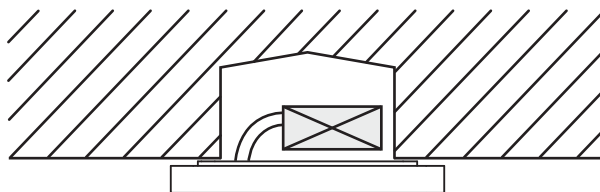
### Konverteranordnungen

Folgende Montagesituationen bieten sich für MODUL Q 36 / R 36 / LOUIS 36 / MARIE 36 Einbauleuchten an:

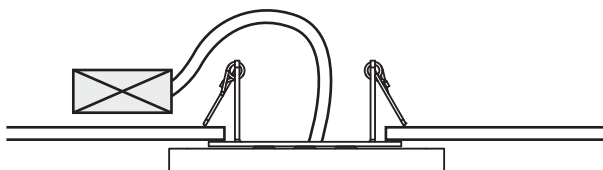
- Standard-Einbaudose Ø 68 mm mit Konverter



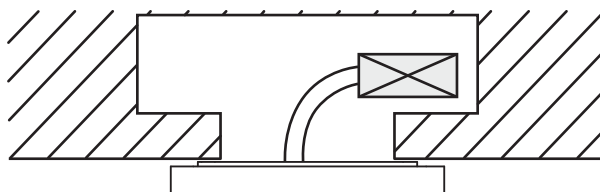
- Betoneinbaudose (in die Decke eingegossen / Sichtbeton)



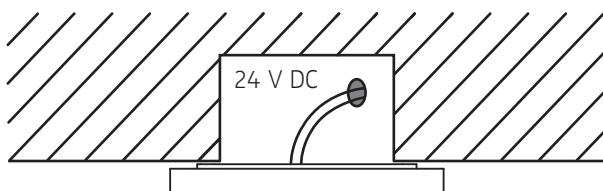
- Hohlraumeinbau mit eingelegtem Konverter



- Direktanbau mit Raum für Konverter



- Direktanbau mit externem Sammelkonverter  
(Konverter in Schaltschrank / auf Hutschiene montiert)



### Hinweise zur Platzierung der Konverter

Wird der Konverter in eine abgehängte Decke oder in eine Decken-Verbindungsdose integriert, ist unbedingt auf ausreichende Luftzirkulation zu achten. Dies gilt insbesondere für den Einsatz im Rahmen einer luftdichten Installation in Betoneinbaudosen oder in „nachhaltigen“ Einbaudosen, die über eine effektive Wärmeisolierung verfügen.

### Wärmeentwicklung einer LED Leuchte

Nimbus LED.next-Leuchten können auf fast allen Materialien (auch Holz) montiert werden, da ihre Temperatur rückseitig nicht mehr als 70° C beträgt. Allerdings ändert sich die Einbausituation, wenn eine Leuchte zusammen mit ihrem Konverter in einer schlecht belüfteten Deckeneinbaudose betrieben wird: die Arbeitstemperatur der Leuchte kann nicht abgeführt werden und addiert sich zur Abwärme des Converters. Die Thermosicherung des Converters löst bei einer Temperatur von etwa 80° C aus und unterbricht aus Sicherheitsgründen die Stromversorgung - ein zuverlässiger Dauereinsatz kann unter solchen Bedingungen nicht mehr gewährleistet werden.

### Einbau-Empfehlungen MODUL Q 36 / R 36 / LOUIS 36 / MARIE 36 für professionellen Dauereinsatz

Um einen zuverlässigen Dauereinsatz im professionellen Bereich sicherzustellen, empfehlen wir - besonders bei beengten Einbausituationen - einen externen Konverter an geeigneter Stelle einzusetzen. Ein solcher Sammelkonverter kann z.B. gut zugänglich im Schaltschrank platziert werden und ist ebenfalls zur Montage auf Hutschienen im Sicherungskasten erhältlich. Bei dieser Lösung ist ebenfalls auf ausreichende Luftzufuhr zu achten. Zudem müssen die Querschnitte der 24 V-Kabel entsprechend der erforderlichen Kabellänge größer gewählt werden, um Leitungsverluste zu vermeiden. Ausführliche Informationen hierzu finden Sie auf unserer Homepage: [www.nimbus-group.com](http://www.nimbus-group.com)

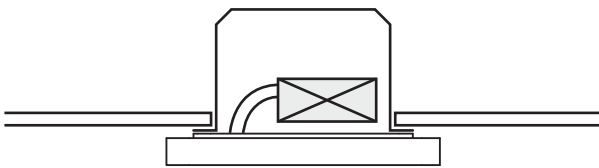
**GUIDELINE FOR INSTALLATION OF CONVERTERS**

Nimbus MODUL Q 36 / R 36 / LOUIS 36 / MARIE 36 LED.next luminaires are state-of-the-art products meeting the latest demands of the market. They are available in a variety of versions which cover the whole range of applications: direct mounting for plasterboard or a suspended ceiling, mounting in porous material or in concrete with a suitable ceiling junction box, fitting on the ceiling with a surface-mounted housing including or without integrated converter and as „intelligent“ luminaire (MODUL Q 36 IQ) with presence detector and ambient light sensor (PDLs).

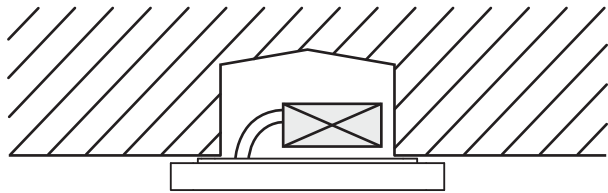
**converter configuration**

These applications are typical for MODUL Q 36 / R 36 / LOUIS 36 / MARIE 36 recessed luminaires:

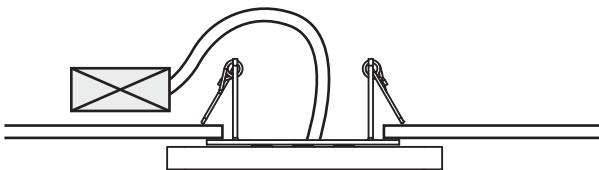
- standard ceiling junction box Ø 68 mm with converter



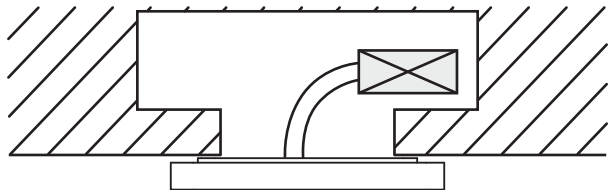
- ceiling junction box for concrete / exposed concrete



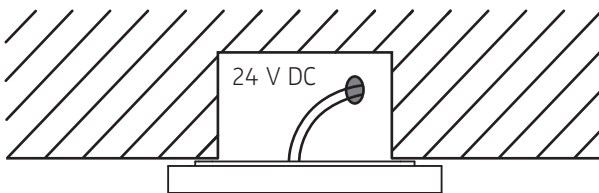
- cavity mounting with inserted converter



- direct mounting with room for converter



- direct mounting with external central converter (e.g. mounted in distribution cabinet / on top-hat rail)



**guideline for positioning of converters**

When integrating a converter in a suspended ceiling or a ceiling junction box, you have to ensure sufficient air circulation by all means. This is even more important in the context of an air-tight installation in concrete or with so-called „sustainable“ junction boxes which provide an effective thermal insulation.

**heat generation of an LED luminaire**

Nimbus LED.next luminaires can be mounted on nearly every material (including wood) because the temperature on the back of the luminaire does not exceed 70° C. However, this mounting situation changes when the luminaire is operated together with its converter in a poorly ventilated ceiling junction box: the operating temperature of the luminaire cannot escape and adds to the thermal discharge of the converter. The thermal fuse of the converter trips at a temperature of approximately 80° C and interrupts the power supply for security reasons - a reliable continuous operation can no longer be ensured under these circumstances.

**recommendations for the use of MODUL Q 36 / R 36 / LOUIS 36 / MARIE 36 in professional continuous operation**

To ensure reliable continuous operation in professional applications we generally recommend an external converter at an appropriate position. This kind of central converter can be placed easily accessible in a distribution cabinet and is also available for mounting on top-hat rails e.g. in fuse boxes. Please keep in mind that this solution also requires sufficient air ventilation. In addition to this, the cable sizing of the 24 V supply cords must be levelled up according to the used cable length to avoid line losses. You will find further information about this on our homepage: [www.nimbus-group.com](http://www.nimbus-group.com)