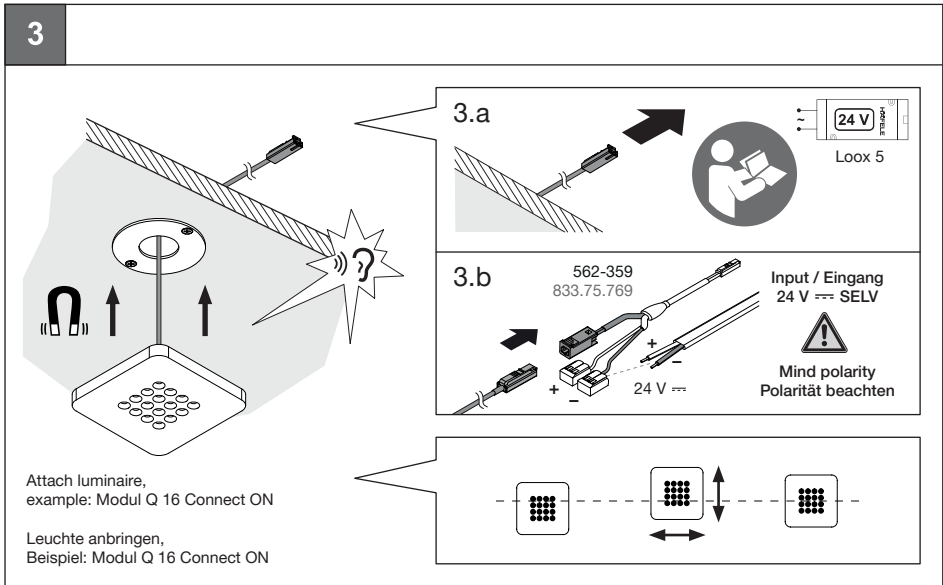
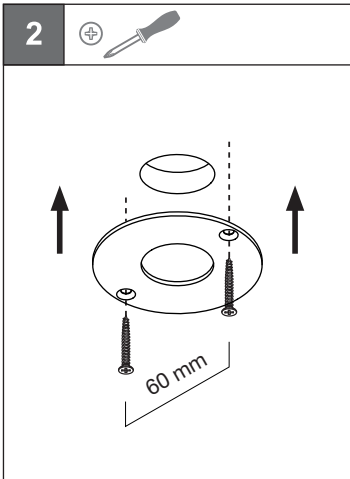
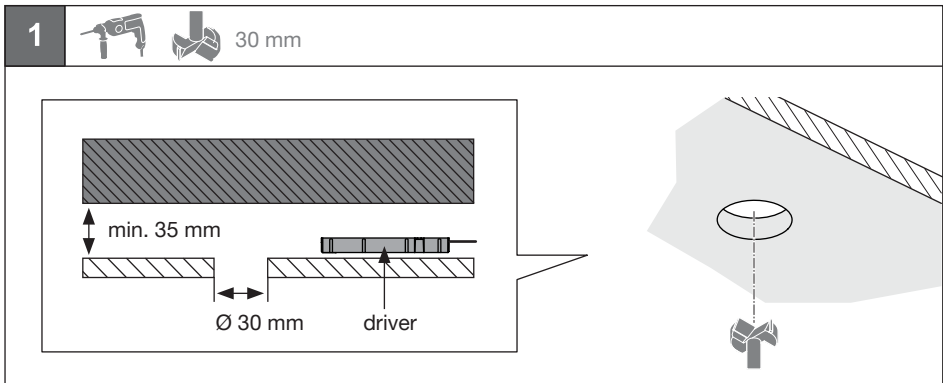
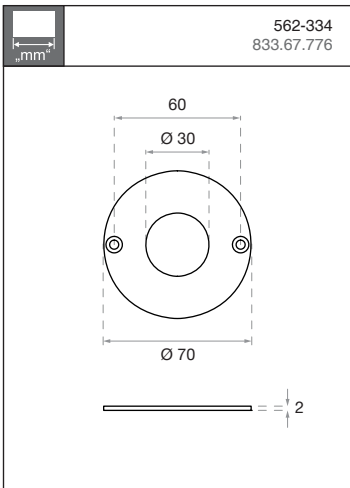
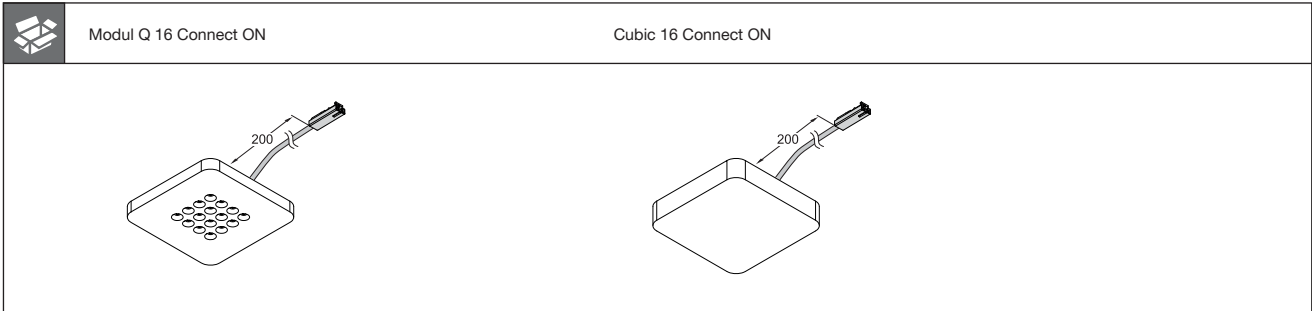




# NIMBUS 16 Connect ON

562-303 / 833.67.760  
562-308 / 833.67.765

24 V System		mm	CCT	W	ta	=
562-303 / 833.67.760 562-308 / 833.67.765	Modul Q 16 Connect ON Cubic 16 Connect ON	96 x 96 x 13 96 x 96 x 21	2700-5000 K	3.5 W	15 - 40 °C 59 - 104 °F	24 V Loox 5





## NIMBUS 16 Connect ON

562-303 / 833.67.760  
562-308 / 833.67.765

### Deutsch

### English

### Français

### Italiano



#### zu 3.b

Verwenden Sie zum Betreiben der Leuchten nur nach EN 61347-1 sicherheitsgeprüfte Netzteile, die eine Sicherheitskleinspannung mit Uout: 24 V  $\overline{\text{---}}$  bereitstellen.

#### to 3.b

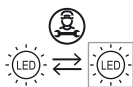
To operate the luminaires, use only power supplies that are safety-tested in accordance with EN 61347-1 and provide a safety extra-low voltage with Uout: 24 V  $\overline{\text{---}}$ .

#### à 3.b

Pour faire fonctionner les luminaires, utilisez uniquement des alimentations testées en matière de sécurité conformément à la norme EN 61347-1 qui ont une très basse tension de sécurité avec Uout : 24 V  $\overline{\text{---}}$ .

#### à 3.b

Per azionare le luci utilizzare esclusivamente alimentatori testati per la sicurezza secondo EN 61347-1 che forniscano una bassissima tensione di sicurezza con Uout: 24 V  $\overline{\text{---}}$ .



#### Ökodesign:

Die Lichtquelle dieser Leuchten darf nur vom Hersteller oder einem durch ihn beauftragten Servicetechniker oder einer vergleichbar qualifizierten Person ersetzt werden.

#### Ecodesign:

The light source of this luminaire must only be replaced by the manufacturer, his service representative or any similarly qualified person.

#### Écoconception:

Source lumineuse LED remplaçable par le fabricant ou un technicien de service mandaté par le fabricant ou une personne qualifiée.

#### Progettazione ecocompatibile:

Sorgente luminosa LED sostituibile solo dal produttore o da un tecnico dell'assistenza incaricato dal produttore o da una persona qualificata.



#### Hersteller:

Nimbus Group GmbH  
Sieglesstraße 41  
70469 Stuttgart / Deutschland  
www.nimbus-group.com

#### Manufacturer:

Nimbus Group GmbH  
Sieglesstraße 41  
70469 Stuttgart / Germany  
www.nimbus-group.com

#### Fabricant:

Nimbus Group GmbH  
Sieglesstraße 41  
70469 Stuttgart / Allemagne  
www.nimbus-group.com

#### Produttore:

Nimbus Group GmbH  
Sieglesstraße 41  
70469 Stuttgart / Germania  
www.nimbus-group.com



#### Konformität:

Hiermit erklärt die Nimbus Group GmbH, dass der Funkanlagentyp **Modul Q / Cubic 16 Connect ON** der Richtlinie 2014/53/EU entspricht. Der vollständige Text der EU-Konformitätserklärung ist unter folgender Internetadresse verfügbar:

<https://nimbus-lighting.com/service/downloads#eu-konformitaet-serklaerung>

#### Conformity:

Hereby, Nimbus Group GmbH declares that the radio equipment type **Modul Q / Cubic 16 Connect ON** is in compliance with Directive 2014/53/EU. The full text of the EU declaration of conformity is available at the following internet address:

<https://nimbus-lighting.com/en/service/downloads#eu-konformitaet-serklaerung>

#### Conformité:

Nimbus Group GmbH déclare par la présente que l'équipement radio de type **Modul Q / Cubic 16 Connect ON** est conforme à la directive 2014/53/UE. Le texte complet de la déclaration UE de conformité est disponible à l'adresse Internet suivante:

<https://nimbus-lighting.com/en/service/downloads#eu-konformitaet-serklaerung>

#### Conformità:

Nimbus Group GmbH dichiara che il tipo di apparecchiatura radio **Modul Q / Cubic 16 Connect ON** è conforme alla Direttiva 2014/53/UE. Il testo completo della dichiarazione di conformità UE è disponibile al seguente indirizzo Internet:

<https://nimbus-lighting.com/en/service/downloads#eu-konformitaet-serklaerung>

Frequency range: 2402 - 2480 MHz and maximum Tx Power: 0.3 dBm

